

9358

~~408692~~ ✓elektrisk-  
Gunnarnes oljefyrlampe.

244

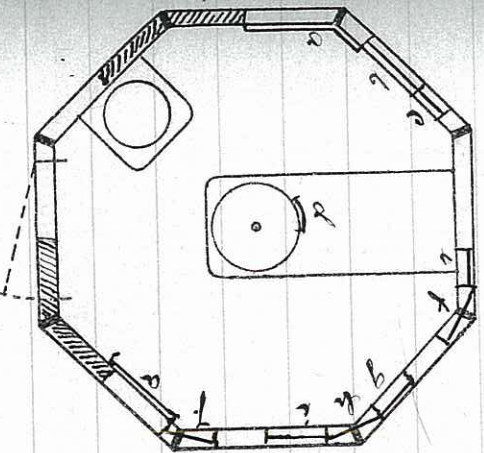
(batterireserve)

N. Br. 70' 59" 30"

L. O. f. Gr. 24" 08' 10"

Skisse av hus og skjerner: Hustype: Alm. 8 kantet jernhus.

Stativ eller underbygning: 6 m. Vinkeljernsstativ.



Øljetank festet til lyktehuset

Ruter, antall: 11, lyktehus av Finnmarkstypen, 6 stk.  
A ruter og 5 stk B ruter

Blindruter: 5

Apparat: 180' - 250 m/m, 12 V/55 W lampe H1, Stone

Chance AIC 6/5 A lampeskifter, 2 stk. likerettere

CCQP 12/10 F og 2 stk. Noack 3 SR208 rørplatebatteri

Roter: Gruppeokkulerende 2 fm. (5+1+1+1)

Øljetankholder xxxxxxxx liters.

Lysets høide over H. V.: 11, - m.

Bygningens høide over grunnen: 11, - m.

Skjerner, størrelse:

a blindskjerner			
b rød plan 303 X 350 m/m	f. rød plan 170 x 350 m/m		
c grønn " 92 x 350 "	g. grønn " 160 x 350 "		
d grønn krum 244 x 365 "	h rød " 225 x 350 "		
e grønn plan 92 x 350 "	i " " 225 x 350 "		
	j. grønn " 385 x 350 "		

Lysning:

1. Rødt fra  $\sqrt{193}$  - midt i bukten vest av Kråkeneset til  $\sqrt{215}$  - litt inn på Kråkeneset.  $\sqrt{214}$ 2. Grønt derfra til  $\sqrt{268}$  - midt i båttleden mellom Kalvholmen, Kalven og Kobbeskjærene.  $\sqrt{267}$ 3. Rødt derfra til  $\sqrt{278}$  - ca 165 m sønnenom 13 m. Lillegrunn og ca 200 m. fra jernstangen på Kobbeskjærene.4. Hvitt derfra til  $\sqrt{298}$  - 100' m. nordenom staken på 7 m. Mefjordgrunnen.5. Grønt derfra til  $\sqrt{307}$  - midt mellom Mefjordgrunnen og jernstangen på Mefjordskjær, samt midt mellom 15 m Djevlingen og 17 m Fuglebergrunnen.6. Rødt derfra til  $\sqrt{336}$  - 125' m vestenom 3 m grunnen vest av Mefjordskjær.  $\sqrt{115}$  m.7. Hvitt derfra til  $\sqrt{351}$  - østenom 3 m. grunnen syd av Gunnarskjær.8. Grønt derfra til  $\sqrt{38}$  - (kloss i jernstangen på Gunnarskjær) (Kunngården)

Passert

M/K "Harvid" den 5 september 1946

Sjøkartverkets Ajourhold

1819, 1946, Nybrevite

Ole Sandbo

Ombygd til elektrisk drift med batterireserve.

M/S Færder 5/10-75

E. Sire